

# ぶちよう コージのよもやま話

～日頃の出来事や話題、感じたことなどを

勝手に書き綴ってまいります。どうぞお付き合いを！！

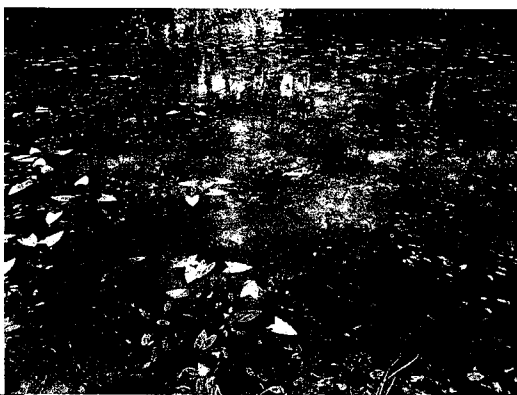


## ☆「モネの池」

クロード・モネが晩年に手がけた代表作「睡蓮」を  
存じですか？ その絵にそん  
りに見える池が、関市板取  
川付近にあると聞いて、



早速お出かけしてみました。関市から板取川を北  
とすると20分くらいで、根道神社に着きます。  
小さな神社でその前にある小さな池が「モネの  
池」です。平日でしたが私と同じように興味を  
もった人たちがたくさんいました。写真ではわかり  
にくいですが、山から流れ込んだ水で、透明で  
いすや鯉が泳いでいて、まさに「睡蓮」の絵  
の美しい風景でした。皆様もぜひお出かけ



下さい。名産屋から下りて  
1.5時間くらいでしょうか、  
帰りに鮎料理を食べ  
ました。

ネットで「モネの池」で検索  
して下さい！！

